

# 群馬県軟式野球選手を対象にした成長期スポーツ障害検診 群馬県高校野球投手メディカルチェック

群馬大学大学院医学系研究科整形外科  
筑田 博隆  
群馬大学大学院保健学研究科 リハビリテーション講座  
田鹿 毅  
群馬大学医学附属病院整形外科  
設案 仁

# 成長期スポーツ障害検診にてチェック している障害について

## 野球肩（リトルリーグショルダー）

上腕骨近位骨端線障害

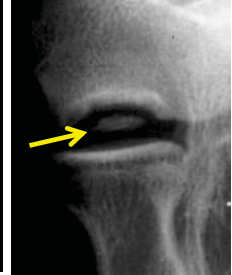


運動器の健康・日本協会

## 野球肘

内側骨軟骨障害  
(リトルリーグ肘)

外側骨軟骨障害  
(離断性骨軟骨炎)



運動器の健康・日本協会

## 腰椎分離症

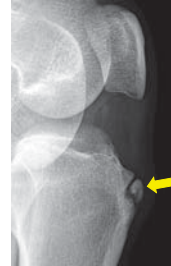
繰り返される腰椎への伸展と回旋ストレスを原因とする関節突起間部の疲労骨折



監修 運動器の健康・日本協会

## オスグッド病

- > 大腿四頭筋(太ももの前の筋肉)の力は、膝蓋骨を經由して膝を伸展させる力として働く
- > 膝を伸ばす力の繰り返しにより、大腿四頭筋が膝蓋腱附着部を介して脛骨結節を牽引するために、脛骨結節の成長軟骨に過剰な負荷がかかり成長軟骨部が剥離することで生じる



監修 運動器の健康・日本協会

## 上腕骨小頭離断性骨軟骨炎 (OCD)

## (外側型野球肘)の超音波検査

肘関節前方短軸像



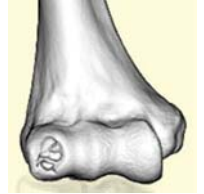
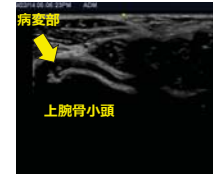
肘関節前方長軸像



フローへ操作



## 2023年2月11日の検診参加者における 上腕骨小頭離断性骨軟骨炎 (外側型野球肘) 疑いの選手



1.9% (4人/201人) 認めた。  
全て二次検診受診され、現在保  
存的加療を行っている

## 群馬県高校野球投手メディカルチェック

対象：群馬県内の高等学校（含高専）67校の野球部投手各校2名

- > 医師のメディカルチェック  
(問診,肩・肘エコー,上・下肢関節可動域検査、筋力測定)
- > 医師のチェック後に指導者、選手にチェック結果説明を実施
- > 理学療法士の2名が担当し、メディカルチェックを参考にして、選手個別に運動指導を実施

## メディカルチェックの概要

問診



選手、指導者へのメディカルチェック  
結果報告



肩関節機能評価・全身体格評価



理学療法士による指導1



超音波による肘関節内側側副韌帯評価



理学療法士による指導2

